



## 2025 Année exceptionnelle !



Le réseau Initiative France est le **1er réseau associatif** de proximité en soutien aux créateurs, repreneurs et développeurs d'entreprise.

Il s'appuie sur l'ancrage local de ses **202 associations locales**, le savoir-faire de **1 100 salariés** et l'engagement de **23 000 experts bénévoles**.

## Le mot de la Présidente

# L'entrepreneuriat continue de gagner du terrain, et Initiative Côte-d'Or s'inscrit pleinement dans cette dynamique.

En 2025, la création d'entreprise en France a atteint un niveau record avec 1 165 800 nouvelles structures, dont 65,1 % sous le régime de la micro-entreprise. Ces chiffres, particulièrement significatifs, s'inscrivent pourtant dans un contexte économique et géopolitique incertain. Ils traduisent néanmoins une vitalité entrepreneuriale croissante et un esprit d'initiative toujours plus affirmé.

Dans cet environnement, Initiative Côte-d'Or a su confirmer sa place et son rôle. Pour la deuxième année consécutive, notre association a dépassé le seuil des 200 projets engagés. Nous avons également atteint des niveaux records en matière d'emplois soutenus et de montants de prêts d'honneur accordés, démontrant une nouvelle fois notre contribution essentielle au développement économique de notre territoire.

L'année 2025 n'a toutefois pas été exempte de défis. La transition vers notre nouvel outil de gestion, ARKA, s'est révélée complexe et demeure perfectible. Par ailleurs, l'absence d'un chargé de mission pendant six mois a fortement sollicité l'équipe, dans un contexte d'activité soutenue.

Je tiens à remercier chaleureusement l'ensemble de nos partenaires financiers, opérationnels et experts-bénévoles. Leur engagement constant, tant auprès des porteurs de projet que dans l'accompagnement de notre structure face à ces difficultés, a été déterminant.

Le mois de septembre a marqué l'arrivée d'Oriane, notre nouvelle chargée de mission. Avec une équipe désormais au complet, nous abordons 2026 avec ambition et détermination.

L'année à venir sera placée sous le signe du renforcement de nos actions d'accompagnement, notamment auprès de publics et de territoires nécessitant un soutien accru : quartiers prioritaires, zones rurales, personnes en situation de handicap, entrepreneuriat féminin. Nous veillerons à maintenir un niveau élevé de projets soutenus, tout en développant une communication réseaux sociaux plus active. Enfin, nous engagerons une réflexion structurante autour de l'intelligence artificielle, afin d'anticiper les évolutions de notre environnement.



**Fabienne SOMBSTAY**  
Présidente d'Initiative Côte-d'Or

# Notre impact économique en 2025

En 2025, Initiative Côte-d'Or continue de jouer un rôle central dans le développement économique du territoire, par le soutien financier et l'accompagnement apporté à des centaines d'entrepreneuses et d'entrepreneurs, qui créent et maintiennent des emplois locaux.

Au-delà de l'impact économique, l'association développe son impact social, en proposant un accompagnement renforcé à des publics moins représentés dans la population des créateurs et repreneurs d'entreprises (femmes, seniors, jeunes...) et sur des territoires plus en fragilité (quartiers prioritaires de la politique de la ville et zones de revitalisation rurales).

En 2025

224



entreprises soutenues

- 118 ont créé leur entreprise
- 82 ont repris une entreprise
- 24 ont développé leur entreprise

670

emplois créés ou maintenus

- ↳ dont 357 nouveaux emplois.

32 801 125 € investis dans l'économie du territoire

2 186 000 €

prêts d'honneur Initiative

↳ Montant moyen / pers. 10 682 €  
du prêt d'honneur

1 781 500 €

de prêts d'honneur Bpifrance

28 833 625 €

prêts bancaires associés



L'effet levier

1 €  
de prêt d'honneur  
Initiative engagé

12 €  
de prêt bancaire  
engagé

# Aux côtés de tous les entrepreneurs

En 2025, Initiative Côte-d'Or a soutenu des femmes et des hommes, quel que soit leur genre, leur parcours et leurs capacités financières.

Le point commun de ces créateurs et repreneurs : une volonté de concilier la croissance de leur entreprise avec la dynamisation de leur territoire. Contribuer à une économie durable fait pleinement partie de notre engagement aux côtés des porteuses et porteurs de projets !

**249** entrepreneuses et entrepreneurs financés et accompagnés en 2025

**79** projets portés par des **femmes**

**98** demandeurs d'emplois

**62** sont en **ZRR**  
*Zone de revitalisation rurale*



**1** sont en **QPV**  
*Quartier prioritaire de la Politique de la Ville*

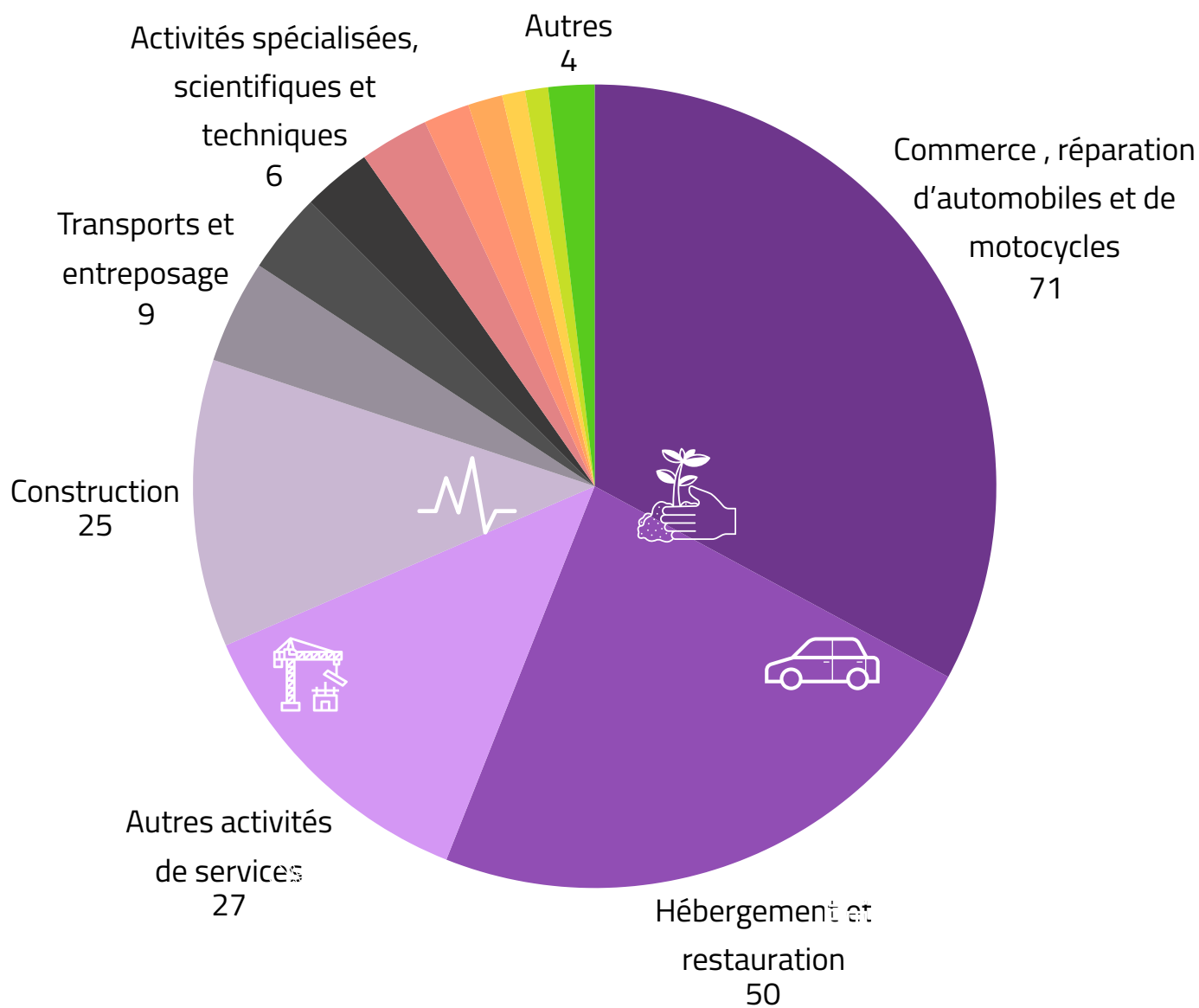
**58** ont **moins de 30 ans**

**38** ont **plus de 45 ans**



# Le réseau de tous les projets

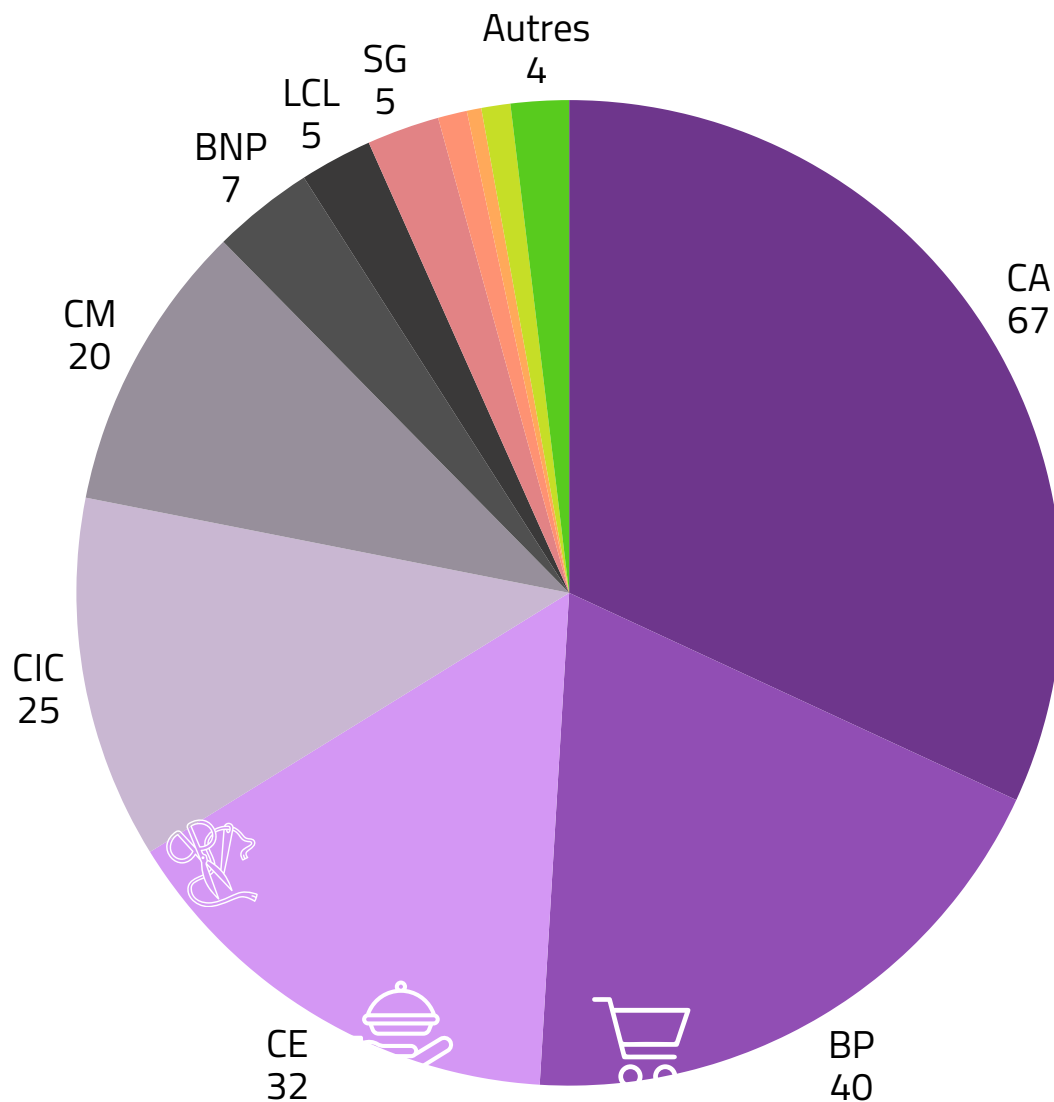
Les **224** entreprises accompagnées et financées par le réseau Initiative Côte-d'Or reflètent la richesse des savoir-faire et la diversité des projets qui grandissent dans le territoire.



# Les banques qui cofinancent

L'effet de levier n'est pas qu'un chiffre, c'est surtout le fruit d'une collaboration avec les établissements bancaires de notre territoire au service du développement économique local.

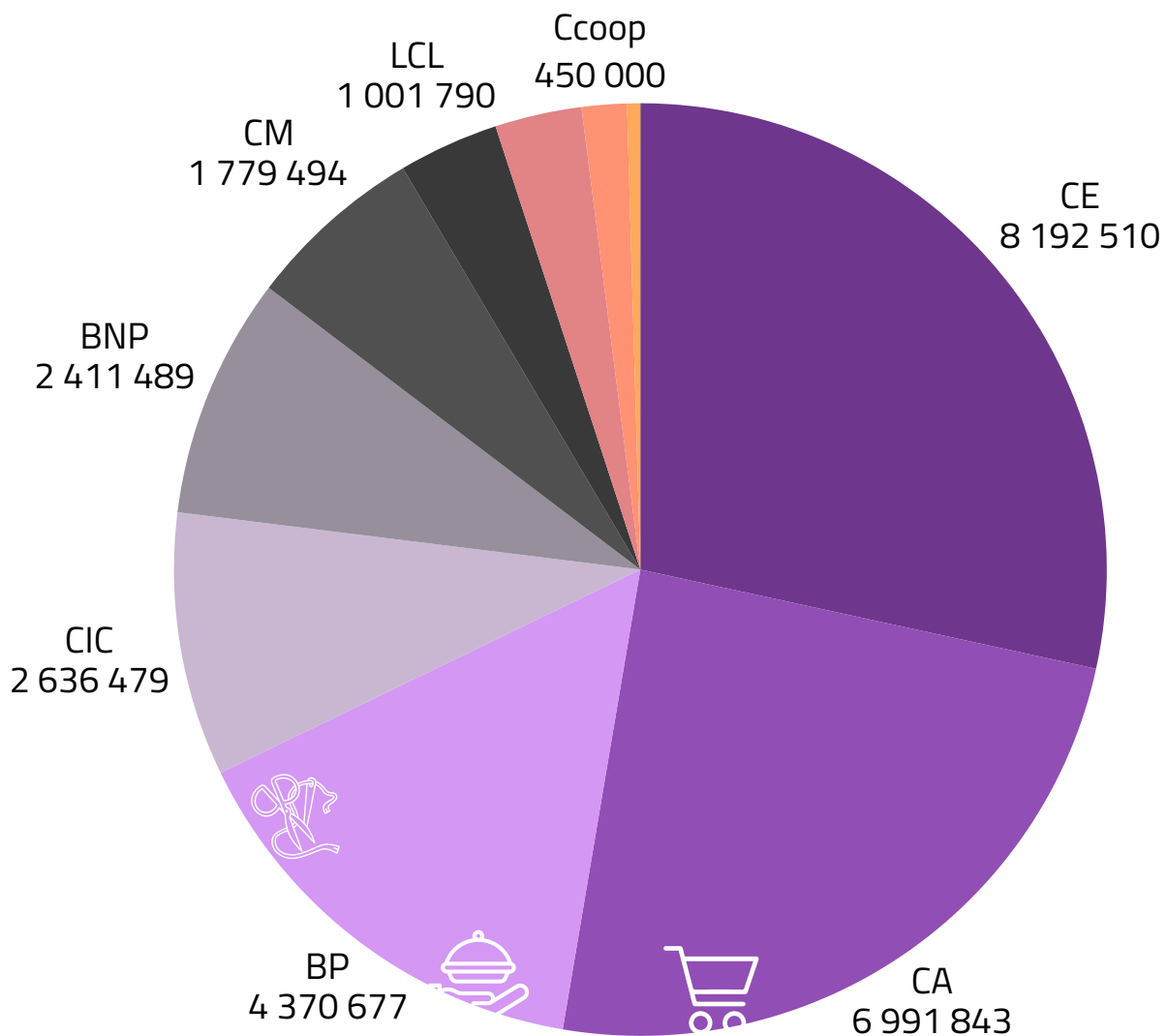
## Répartition en nombre



# Les banques qui cofinancent

L'effet de levier n'est pas qu'un chiffre, c'est surtout le fruit d'une collaboration avec les établissements bancaires de notre territoire au service du développement économique local.

## Répartition en montant



# Les forces vives au service des entrepreneurs

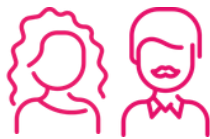
Sur le terrain, Initiative Côte-d'Or est bien plus qu'une structure d'appui : elle est l'alliée du quotidien pour les entrepreneurs. En proposant un accompagnement à la fois humain et financier — écoute, conseils, mise en réseau, sécurisation des parcours, accès à des financements — nous transformons les idées en projets solides et les projets en réussites durables. Forces vives de l'écosystème local, les membres de l'association contribuent activement à faire émerger une dynamique entrepreneuriale plus inclusive, résiliente et ancrée dans le territoire.



↳ Réseau

Une équipe à votre service

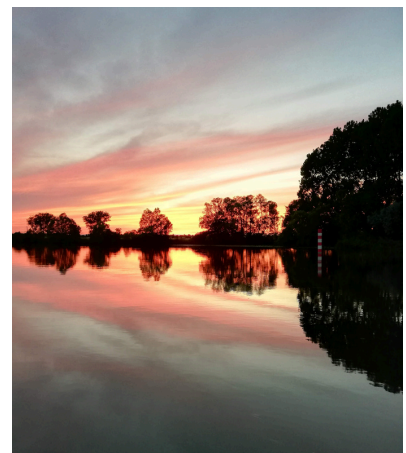
**5**  
salariés



**250**  
experts bénévoles

↳ **16**  
marraines et parrains

↳ **247**  
membres de comités  
d'agrément



Souvenir de l'AG 2019 sur la Saône

# Les partenaires privés ou publics mobilisés

Au cœur de l'action d'Initiative Côte-d'Or, l'engagement de nos partenaires publics et privés fait la différence. Par leur mobilisation financière et leur soutien constant, ils contribuent à transformer des projets en entreprises durables et des ambitions en réussites concrètes. Ensemble, nous construisons un écosystème solide, fondé sur la confiance, la coopération et l'impact, au service des entrepreneurs et du dynamisme des territoires.



# Financer et accompagner toutes les ambitions



De l'ouverture d'un commerce à la création d'une startup, en passant par le lancement d'un nouveau service ou d'une reprise industrielle, notre association accompagne toutes les ambitions.



# Accompagner les entrepreneurs qui font bouger leur quartier



## Entrepreneuriat Quartiers 2030 : un accompagnement renforcé pour les entrepreneurs des quartiers

En partenariat avec 60 000 rebonds, Initiative France est partie prenante du plan "Entrepreneuriat Quartiers 2030" opéré par Bpifrance et financé par l'Etat et la Caisse des Dépôts, via Banque des Territoires. Au niveau national, le réseau veut proposer un accompagnement renforcé à 3 200 porteuses et porteurs de projets, d'ici décembre 2026.



1

entrepreneuse a été soutenu pour un projet dans un quartier prioritaire de la politique de la ville



1

a bénéficié d'un accompagnement renforcé dans le cadre du plan Entrepreneuriat Quartiers 2030

# Notre projet aider le vôtre

92 % de taux  
de réussite !

## UN DOSSIER SOLIDE

Nos professionnels de la création d'entreprise et experts bénévoles sont aux côtés des porteurs de projets pour consolider leurs plans de financement.



## TOUT PART DE VOTRE PROJET

Gratuitement, le réseau Initiative France vous permet de challenger votre projet avec des experts. Vous gagnez en confiance et optimisez vos chances de réussite.

## UN PROJET BIEN FINANCÉ

Limiter les risques est notre priorité. Nos comités d'agrément vous rencontrent, avant de vous octroyer un prêt d'honneur, sans intérêt, ni garantie.



## À VOS CÔTÉS DANS LA DURÉE

Celles et ceux avec qui vous avez préparé le lancement de votre entreprise restent disponibles pour vous aider à anticiper les prochaines étapes.

**NOS 4 ATOUTS POUR  
DONNER À VOTRE  
PROJET  
D'ENTREPRISE 9  
CHANCES SUR 10 DE  
RÉUSSIR**

## UN PROJET AUQUEL ON CROIT

Les premiers à croire en votre projet, c'est nous ! Le prêt d'honneur Initiative permet de débloquer un prêt bancaire d'un montant 12 fois supérieur en moyenne

## UN RÉSEAU D'ENTREPRENEURS

Faire le choix d'un accompagnement par une association locale de notre réseau, c'est rejoindre une communauté d'entrepreneurs du territoire.



## UN ACCUEIL DE PROXIMITÉ

Nos experts rencontrent et soutiennent les entrepreneurs dans 28 lieux d'accueil.

## LE RÉSEAU QUI EN OUVRE TANT D'AUTRES

Entrer dans le réseau Initiative, c'est s'appuyer sur l'expérience de 250 experts bénévoles et autant de professionnels de la création d'entreprise.

# MON KIT ENTREPRENEUR

L'application mobile pour faire ses premiers pas dans la création d'entreprise

**A télécharger gratuitement**

Mon Kit Entrepreneur, c'est aussi une chaîne de podcast disponible sur toutes les plateformes d'écoute



[www.initiative-cotedor.com](http://www.initiative-cotedor.com)



## Initiative Côte-d'Or

7, blvd W. Churchill  
21000 Dijon

03 73 27 51 31

Contact@initiative-cotedor.com